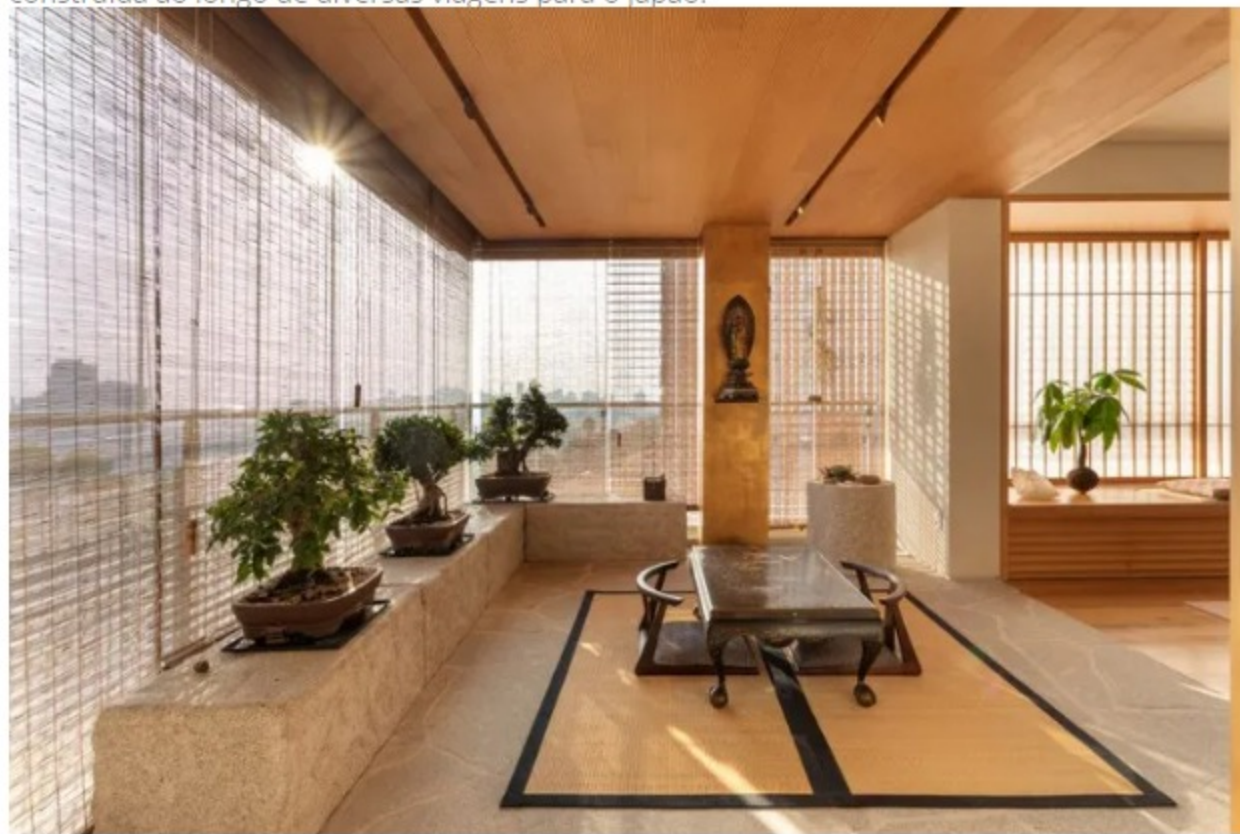


## APARTAMENTO REFORMADO POR TERRA CAPOBIANCO, É MARCADO PELA DELICADEZA DA ARQUITETURA JAPONESA

10 abril, 2023 | Entregando as chaves, News



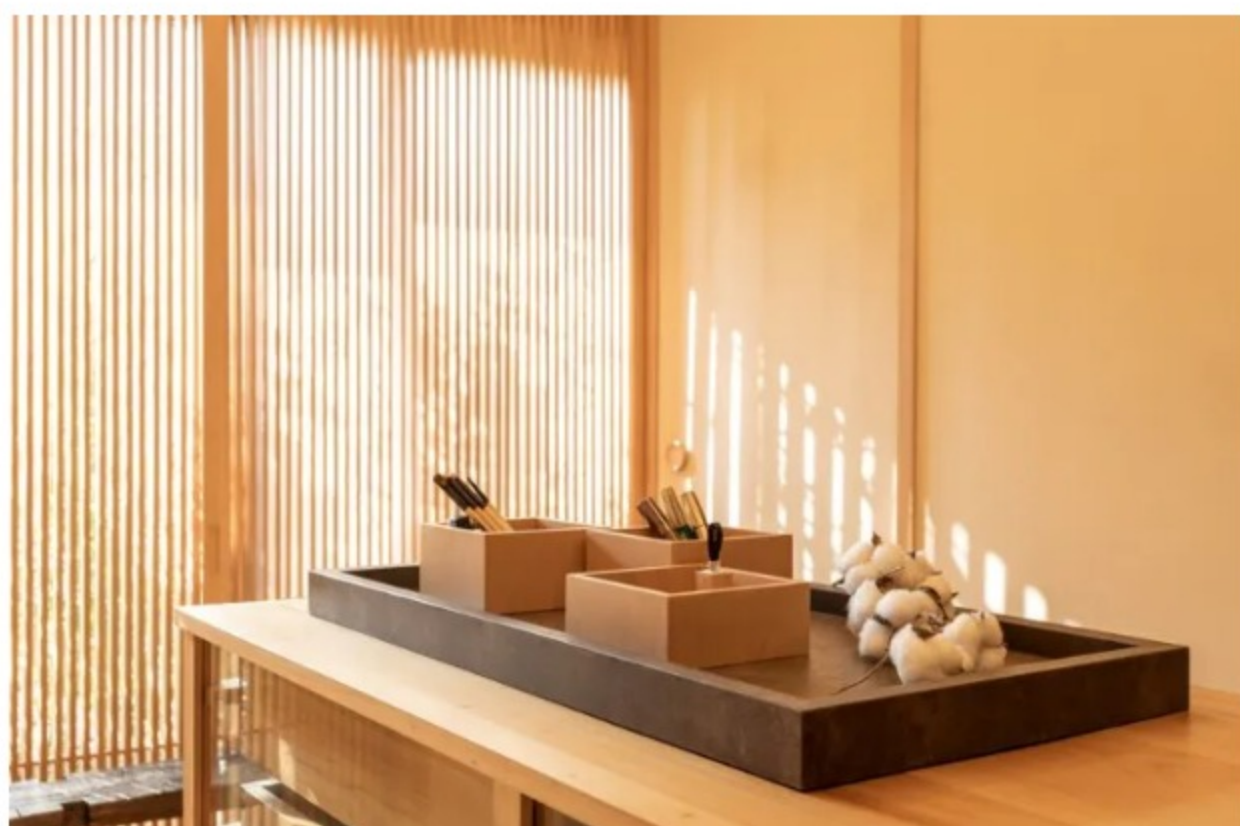
Localizado no edifício Fidalga, em São Paulo, o *Apartamento Japão*, assinado pelo escritório Terra Capobianco, é inspirado na arquitetura japonesa e tem como essência os elementos da natureza. Reformado para a designer Sílvia Furmanovich, que participou ativamente na escolha dos detalhes, o projeto parte do apreço da moradora pelos rituais de bem-estar e sua forte intimidade com a cultura, construída ao longo de diversas viagens para o Japão.



Tendo como premissa o design japonês, reconhecido como uma das melhores versões do minimalismo, beleza simples, amor pelos materiais naturais e detalhes, foram criados ambientes harmônicos e tranquilos. Para evitar clichês, as qualidades espaciais do apartamento foram valorizadas por meio da exaltação da estética e funcionalidade minimalista e dos inúmeros atributos que o estilo traz para a arquitetura.

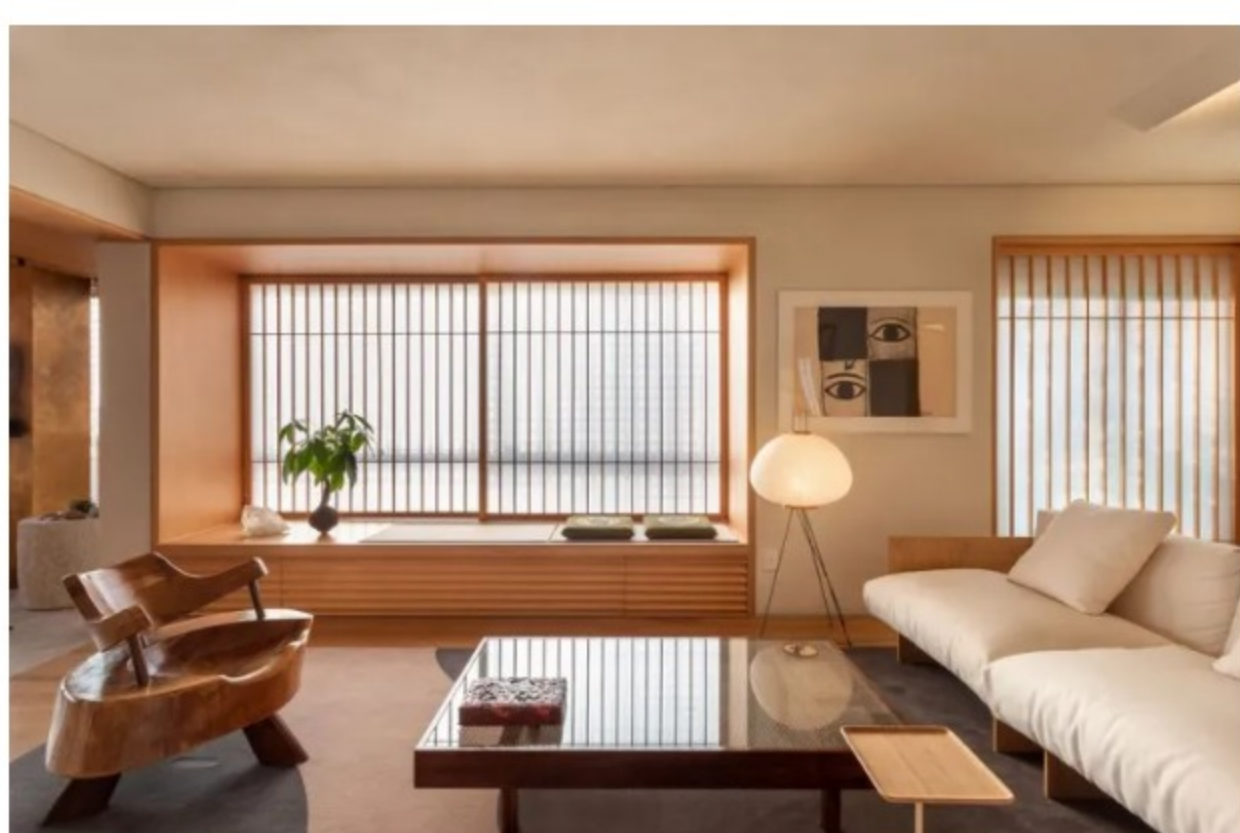


A partir de uma planta funcional, limpa e extremamente detalhada, foram selecionados móveis contemporâneos, descomplicados e com linhas limpas. A iluminação e as texturas oferecem conforto visual, aconchego e a sensação de bem-estar e harmonia.



Característicos da arquitetura japonesa, os materiais em evidência foram os naturais, com lâmina de madeira com cores claras, e revestimento de palha e linho para as marcenarias. As paredes e forros, ao longo de todo o apartamento, receberam textura de pó de limestone na cor linho.

Criou-se um segundo plano de caixilharia de madeira com acrílico translúcido para dar unidade visual, substituindo o uso das cortinas e reproduzindo o efeito do papel opaco dos característicos painéis japoneses. A combinação desses materiais acaba em uma paleta de cores naturais neutra, trazendo uma sensação de tranquilidade para quem habita o espaço.



O programa de reforma inclui um hall de entrada, com armário para sapatos, que leva para a área social do apartamento, composta pela sala de estar com cozinha e varanda. Para viabilizar a instalação de um ar-condicionado durando, colocou-se um forro rebaixado de madeira que delimita os espaços da cozinha e jantar.

Na sala principal, a distribuição do layout é feita de forma simétrica a partir do eixo onde está posicionada a mesa de jantar. O acesso para lavabo e dormitório, em posições opostas, recebem o mesmo tratamento com painéis de madeira e iluminação com tela tensionada, que produz um efeito de teto luminoso similar ao das lanternas de tecido de arroz japonesas.

Previamente composta por duas suítes, a nova configuração exclui uma suite para dar espaço a um dormitório amplo com closet generoso, banheiro com sauna e ofurô.



Do diferencial do projeto, destaca-se o emprego de uma iluminação natural abundante filtrada por painéis translúcidos, além dos acabamentos naturais e neutros, com marcenaria feita sob medida para cada item de pertença da proprietária. O resultado são ambientes organizados, que promovem a sensação de bem-estar e harmonia.

O paisagismo, assinado por Renata Tilli, tem grande importância no projeto, envolvendo toda a varanda e compondo a ambientação com bonsai, bancos, piso de pedra, fonte com água corrente, cortinas de